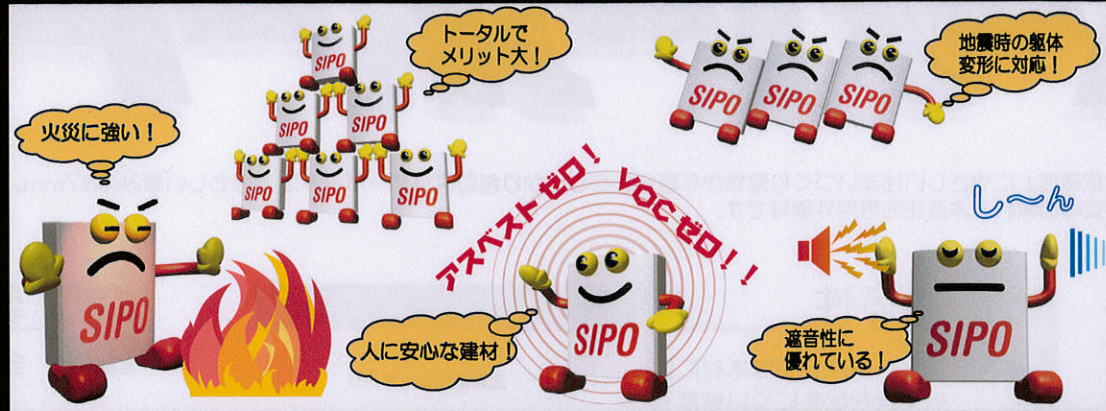


フラットパネル

フラットパネル

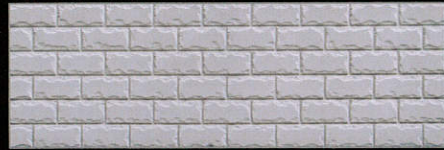
■フラットパネル



新商品

New

■オールドブリック / BBB 0



New

■クロスライン75L / 特殊対応品



New

■レリカム / 特殊対応品



ストライプシリーズ

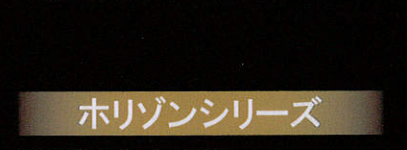
■ストライプ50 / LV50



■ストライプ100 / LV100



■ストライプ150 / LV150



クロスラインシリーズ

■クロスラインVX / C VX



■クロスラインV / C CC



■クロスラインVZ / C VZ

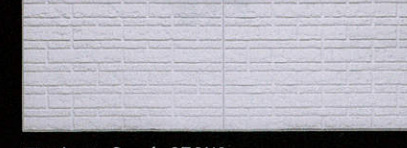


■クロスラインハーフHX / C HHX



ラヴィスタシリーズ

■ストーン1 / STON1



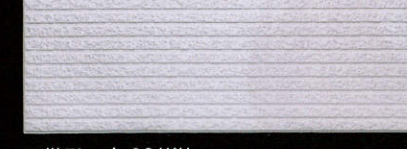
■ストーン2 / STON2



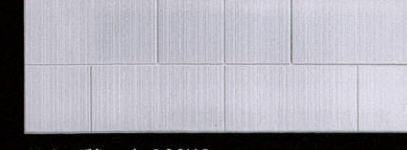
■タイルスクラッチ / T SCR



■リブボーダー / RV BD



■櫛引 / OG1KU



■小石積 / OG2KO



■クラッシュ / OG2CR



造形シリーズ

■パイルドストーン / ZK1PS



■ストーンブリック / ZK2SB



■ランダムスクエア / ZK3RS



■ボーダークラシコ / ZK4BC



■稲 INA / ZK5NA



■木目調 / 特殊対応品



ホリゾンシリーズ

■ホリゾン50 / LH50

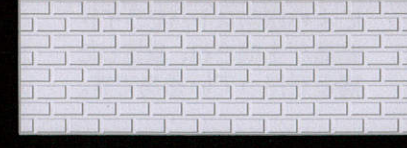


■ホリゾン150 / LH150

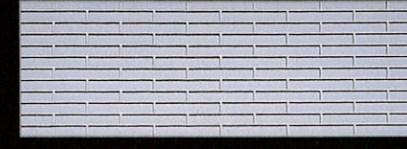


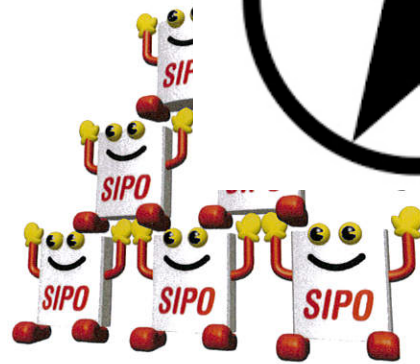
ブリックシリーズ

■ブリックハーフVX / B HVX



■ブリックVZ / B VZ





高性能外壁材

ビエネスプラン

「人」、「街」「地球環境」にやさしい住まいづくり健やかな暮らしをしっかりと包むスーパーボードは、頼もしい厚みの37mm。火に燃えず、無害で安心の頼れる木造住宅専用外壁材です。



<SIPOREX>とは

シボレックス<SIPOREX>とは”気泡の入った素晴らしい珪石”の意味です。自然の無機質材料で製造されており、アスベストやホルムアルデヒドを含みません。シボレックスはJIS認証製品であり、日本国内で生産されています。



※スーパーボードはシボレックスの住宅用建材の名称です。



耐火性

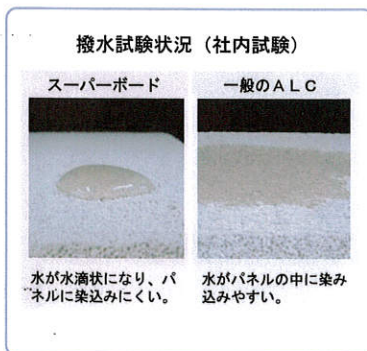
スーパーボードは火事から住まいを守る法定防火材(防火構造・準耐火構造)です。主成分は、生石灰・けい石・セメントなどの無機質原料で構成しているため、パネル自体が燃えません。また、万一の火災時にもパネルから煙や有毒ガスが発生せず、尊命や貴重な財産を守ります。

火災に強い!



低吸水性

スーパーボードは全品ドライ仕様です。ドライ仕様とはALCに撥水材を混入することで、表面・内部に低吸水性を付加し、施工中に降雨があっても、パネル内の水分量が増加を防ぎます。



撥水試験状況(社内試験)

スーパーボード

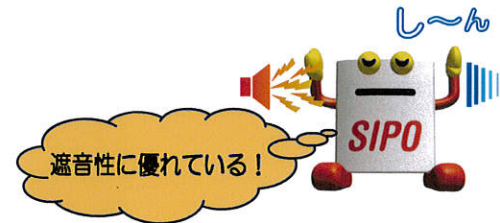
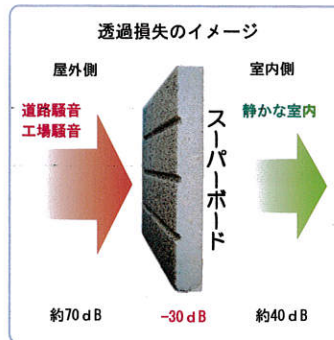
一般のALC

水が水滴状になり、パネルに染みにくい。水がパネルの中に染みやすい。



遮音性

スーパーボードは木材に比べて音を伝えにくい性能を持っています。パネル単体で約32dB(500Hz)の遮音性能を有していますので、外部の騒音を低減させる効果があります。



仕様

スーパーボードの標準仕様は、下記の通りです。

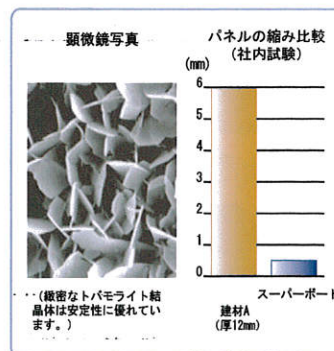
厚さ	幅	長さ	パネル形状
37mm	606mm	1820・2000mm	フラットパネル・アートパネル

※他にコーナーパネルがございます。詳細はカタログ及びHPをご覧ください。



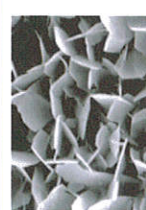
耐久性

スーパーボードはそり、たわみの少ない建材です。理由は高温高圧蒸気養生により緻密なトモライト結晶が生成され、安定した構造を持っている為です。

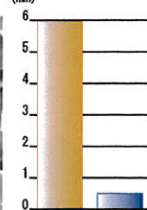


顕微鏡写真

パネルの縮み比較(社内試験)



(緻密なトモライト結晶は安定性に優れています。)

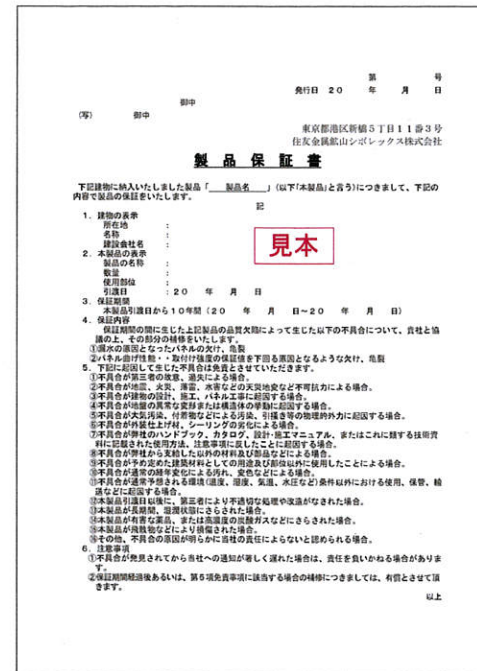


スーパーボード(厚12mm)



製品保証

安心の全製品10年保証。



スーパーボードは、下記の製品保証が可能です。詳細につきましては工務店様にお問い合わせ下さい。

- (1) 製品保証・材工保証プラン(以下の内、いずれかを選択)
 - ・パネル曲げ強度 20年保証
 - ・パネル瑕疵による漏水・曲げ強度 10年保証
 - ・材工保証 10年保証
- (2) 注意事項
 - ・保証には当社発行の製品保証書が必要です。
 - ・保証書の発行対象者は工務店様等にさせていただきます。
 - ・スーパーボードの施工はシボレックス標準仕様による施工のみとなります。

住友金属鉱山シボレックス株式会社 関西支店

〒541-0041 大阪市中央区北浜4-7-19
TEL: (06) 6232-2231
http://www.sumitomo-siporex.co.jp

カタWE-205-01 2014.04.01

【ご注意】

・このチラシに記載の商品は、品質向上を目的に予告なしに設計仕様や取扱いを変更することがありますので、ご了承下さい。
・印刷物と実物では色が異なる場合がありますので、ご了承下さい。





動画はこちら*

写真はイメージです

Point 1 汚れツルリン おそうじ超ラク

少ない水で効率よく洗う「トルネード洗浄」
お掃除のしやすさを究めたデザイン
フチなし形状「スコフチ」



トルネード洗浄

渦を巻くようなトルネード洗浄で
便器の中をぐるりとしっかり洗浄。



フチなし形状「スコフチ」

奥までぐる一つとフチがないから、
サッとひとふき、お掃除ラクラクです。

Point 2 クリーンデザイン

シンプルなデザインが生む、心地よさ



ひろびろと感じられる
便座



凹凸が少なく、すっきり
しなずルまわり



便器と「ウォシュレット」の段差やすき間を
極力抑えた、クリーンデザイン。
便座面と「ウォシュレット」本体の段差を
小さくしてひろびろと
感じられる便座を実現しました。

Point 3 セフィオンテクト

表面がツルツルで汚れがつきにくい

超平滑

「菌」すら入り込めない、
ナノレベルの
なめらかさです。



従来陶器

「セフィオンテクト」

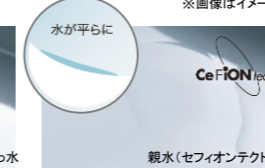
親水性

陶器表面に
水がなじむので
汚れを浮かせて
落とします。



水が水滴状に
膨らみ、
汚れを浮かせて
落とす。

※詳細はカタログ参照



水が平らに
広がるので、
汚れを浮かせて
落とす。

※画像はイメージ

Point 4 みんなが手洗いしやすい

深ひろボウル

大人から子供まで、
しっかり手が洗いやすい
高さには設計しています。
水はねもしく、いつでも
気持ちよく洗えます。



Function

セルフ クリーニング	セフィオンテクト	クリーン便座 (つぎ目なし)	クリーンノズル	抗菌
ノズルそうじ	フチなし形状	プレミスト	トルネード洗浄	お掃除リフト
便ふた着脱	ムーブ洗浄	水勢調節	洗浄位置調節	おしり洗浄
やわらか洗浄	ビデ洗浄	タイマー節電	おまかせ節電	eco小ボタン
オートパワー脱臭	脱臭	リモコン便器洗浄	暖房便座	着座センサー
リモコン	オート便器洗浄 ※	便座・便ふた ソフト閉止	停電時安心設計	

※男子小用時(立ち姿勢)にはオート便器洗浄しません
「ウォシュレット」はTOTO株式会社の登録商標です

Color Variation

#NW1 ホワイト

#SC1 パステルアイボリー【注】

#SR2 パステルピンク【注】

リモコン

【注】 受注生産品です。納期は約2週間(大型連休を除く)かかります。

Point 5 快適・節水機能

ひろく見えて座りやすい便座

便座と「ウォシュレット」本体との
段差が小さく、すっきりひろびろと
感じられる便座です。



※画像はイメージ



たっぷりリッチ洗浄
(おしり洗浄)

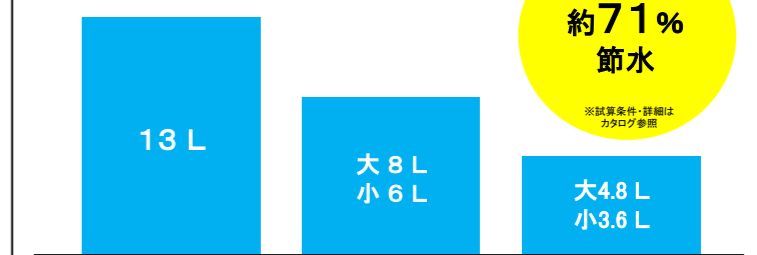
流速の違う洗浄水を交互に
連射して大きな水玉を作り、
たっぷりとした洗い心地を
もたらしめます。

※画像はイメージ

Point 6 節水だからエコ

少ない水でしっかり洗浄

13L便器からおよそ1/3、8L便器からおよそ
3/5の洗浄水量へ。普段どおり使っているだけで
いつの間にか節水できます。



1987～2001年商品 (C720R) 1999～2004年商品 (CS80B) ZJ2

13Lに比べて年間約14,200円、8Lに比べて年間約4,200円節約できます。

●商品は印刷のため実際の色とは多少異なってまいります。●商品によっては、改良などにより仕様、寸法、カラーなどに変更が生じる場合がございます。●本紙掲載の写真はイメージとなります。ご注文の際は改めて、お見積り・カタログにて確認の程お願いいたします。
* 運賃料はお客様のご負担となります。ご利用環境によって再生・開封できない場合があります。



画像はイメージです

お掃除ラクラクほっかり床

入った瞬間から心地よく、
親水パワーでお掃除ラクラク。



冷気をシャットアウトする、W断熱構造！
翌朝にはカラリと乾き、お掃除ラクラク。
※「ほっかり床」はTOTOの登録商標です。

ゆるリラ浴槽

「気持ちいい」を科学したら、
このカタチになりました。



人間工学を応用したゆるリラ浴槽で
身も心もリラックス

コンフォートシャワーバー

高さも、角度も自由自在。



頭上から降り注ぐシャワーは、
想像以上に爽やかな浴び心地
前出のあるアーチ形状で
手すりとしても使いやすい

浴槽



浴槽湯量
満水: 264L
70%: 158L

ゆるリラ浴槽: FRPバス(ホワイト)(ワンプッシュ排水栓)

魔法びん浴槽



魔法びん浴槽あり

ふろふた

ラクかるふろふた



ラクかるふろふた2枚割ふた(断熱仕様)/ふろふたフック付(ホワイト)

カウンター



お掃除ラクラクカウンター(ブラック)

スライドバー



コンフォートシャワーバー(手すり兼用)

洗い場水栓



スッキリ棚水栓(棚W215) [シルバー] (一般地仕様)

シャワーホースフック



シャワーホースフック(メタル調)

照明



電球色
シーリング照明 1灯(LEDランプ)

換気

換気扇は
付属されません

換気器具なし

サザナ HTシリーズ 専用品 Sタイプ

1616(1坪サイズ)

うちのお風呂は想像以上に気持ちいい
スッキリ棚水栓(棚W215) [シルバー]

Selected Color

注: 隣り合う壁パネルの接合部は柄にずれが生じます。

※カラーバリエーションは2枚目をご覧ください

床	カウンター	壁: アクセントパネル	壁: 周辺パネル	浴槽	浴槽エプロン
ホワイト(ラゲ調)	ブラック	クリアダークグレー	プリエホワイト	ホワイト	ホワイト

HTV1616WSX3**

EGHJ2 TKAHK IKA00 KMA11 ESA00 KTA21 KNR6R YAAA7 VMK2W CHA53
 EUA01 KUWS1 LJE2S

※ はお見積りカラーです

天井



平天井 (抗菌・防カビ仕様) (壁高さH2150)

タオル掛け



タオル掛け [角形] (メタル調) (L=400)

鏡



お掃除ラクラク フレーム付ワイドミラー (H400)

収納

収納棚は
付属されません

収納棚なし

ドア



スッキリア折戸 (W800・H2000・ホワイト)

手すり (浴槽横)



I型インテリアバー (L=600 (メタル調))

断熱材パック



断熱材パック (お掃除ラクラクほっカラリ床用)

フリーポケット



フリーポケット (W260) 2個 (ライトシルバー)

ランドリーパイプ



ランドリーパイプ1本、ホルダー4個 (ホワイト)

窓枠

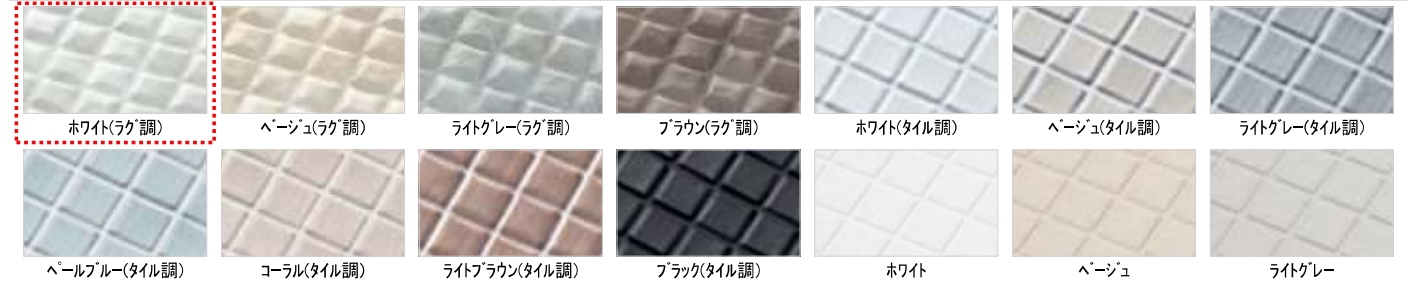


ホワイト

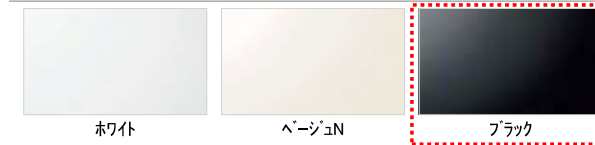
フリーサイズ窓枠 1205 × 910 × 200 (ホワイト)

Color Variation

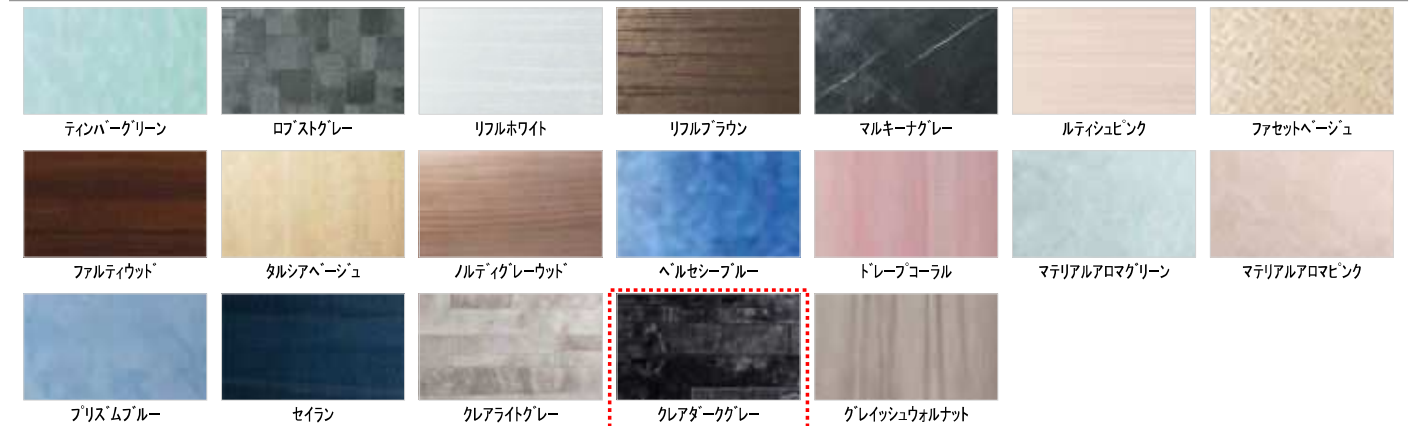
床



カウンター



壁: アクセントパネル



壁: 周辺パネル



浴槽



浴槽エプロン





画像はイメージです

洗面化粧台
オクターブLite

化粧台(2段引き出しドア枠回避無)
LDSFS090BQGDN1R
三面鏡(ワイドLED/エコあり)
LMFS090A3GLC1G

見た目すっきり・お掃除ラクラク、シンプルドレッサー

Color Variation

※はお見積りカラーです

カウンター	扉				
		W:パナシェホワイト	R:パナシェブラック	Z:ライトウッドN	P:ミディアムウッドN
		ホワイト	M:ロイダルブラウン		

お掃除ラクラク水栓

汚れがたまずお掃除ラクラク



ボウルから水栓の下まで段差のないなめらかな一体形状。水栓が上部に設置され、水が溜まりにくく、お手入れはさっとふくだけ。

洗面ボウル

ひろびろ設計のボウル



水栓位置が高めで、ボウルの深さをたっぷり取っているため作業空間がゆったり。洗顔時も圧迫感なく使えます。

奥ひろ収納「奥ひろし」

収納量が大幅にアップする独自のキャビネット



お掃除ラクラク排水口

お掃除しやすくするための工夫をすみずみに凝らしました

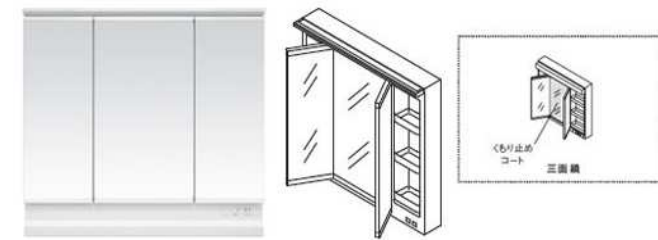
スッキリ排水口 らくポイヘアキャッチャー



排水口に金具がない、滑らかな形状。かんたんにポイッと捨てられます。
 お掃除ラクラク排水口(抗菌・防カビ仕様)

化粧鏡

広い範囲を均一に明るく照らします。



収納キャビネット

収納が一目で見渡せて出し入れかんたん



TOTOのミッション

みんなのまいにちを、きれいに快適に。
 まいにちを、環境にやさしい暮らしへ。
 いつでもいつまでも、人とのつながりを大切に。

あしたを、ちがう「まいにち」に。



動画はこちら*

写真はイメージです

Point 1 汚れツルリン おそうじ超ラク

少ない水で効率よく洗う「トルネード洗浄」
お掃除のしやすさを究めたデザイン
フチなし形状「スコフチ」



トルネード洗浄 渦を巻くようなトルネード洗浄で便器の中をぐるりとしっかり洗浄。
フチなし形状「スコフチ」 奥までぐる一つとフチがないから、サッとひとふき、お掃除ラクラクです。

Point 2 クリーンデザイン

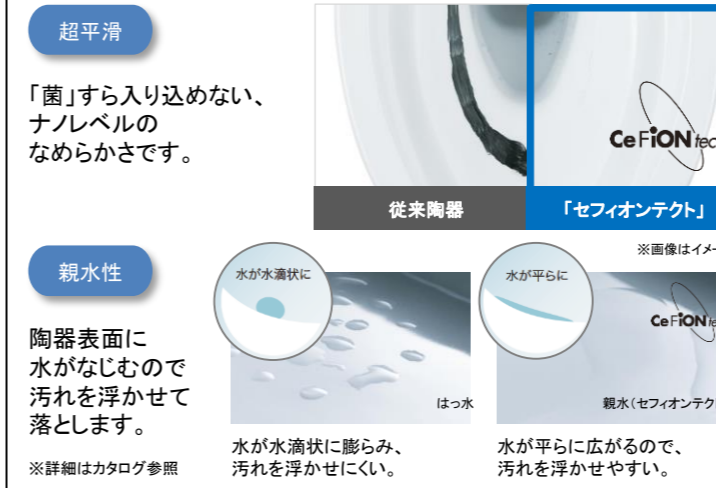
シンプルなデザインが生む、心地よさ



便器と「ウォシュレット」の段差やすき間を極力抑えた、クリーンデザイン。便器面と「ウォシュレット」本体の段差を小さくしてひろびろと感じられる便座を実現しました。

Point 3 セフィオンテクト

表面がツルツルで汚れがつきにくい



超平滑 「菌」すら入り込めない、ナノレベルのなめらかさです。
親水性 陶器表面に水がなじむので汚れを浮かせて落とします。
水が水滴状に膨らみ、汚れを浮かせにくい。
水が平らに広がるので、汚れを浮かせやすい。

Point 4 みんなが手洗いしやすい

深ひろボウル



大人から子供まで、しっかり手が洗いやすい高さに設計しています。水はねもしく、いつでも気持ちよく洗えます。

Point 5 快適・節水機能

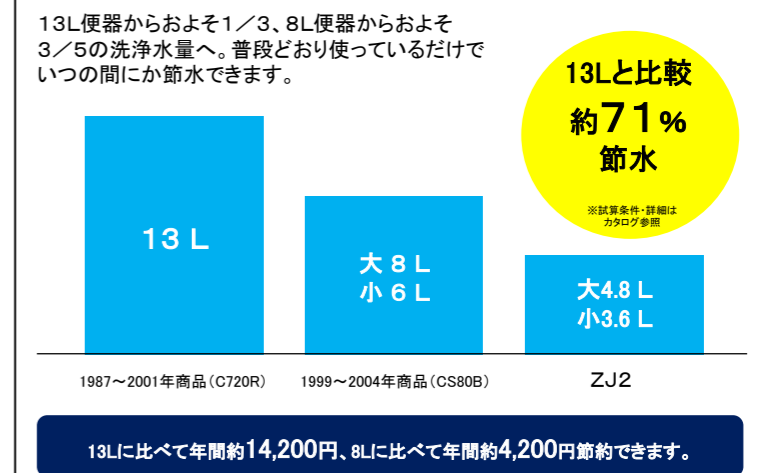
ひろく見えて座りやすい便座



便座と「ウォシュレット」本体との段差が小さく、すっきりひろびろと感じられる便座です。
たっぷりリッチ洗浄（おしり洗浄） 流速の違う洗浄水を交互に連射して大きな水玉を作り、たっぷりとした洗い心地をもたらします。

Point 6 節水だからエコ

少ない水でしっかり洗浄



Function

セルフクリーニング	セフィオンテクト	クリーン便座 (つぎ目なし)	クリーンノズル	抗菌
ノズルそうじ	フチなし形状	プレミスト	トルネード洗浄	お掃除リフト
便ふた着脱	ムーブ洗浄	水勢調節	洗浄位置調節	おしり洗浄
やわらか洗浄	ビデ洗浄	タイマー節電	おまかせ節電	eco小ボタン
オートパワー脱臭	脱臭	リモコン便器洗浄	暖房便座	着座センサー
リモコン	オート便器洗浄 ※	便座・便ふたソフト閉止	停電時安心設計	

※男子小用時(立ち姿勢)にはオート便器洗浄しません
「ウォシュレット」はTOTO株式会社の登録商標です

Color Variation



【注】 受注生産品です。納期は約2週間(大型連休を除く)かかります。

●商品は印刷のため実際の色とは多少異なってまいります。●商品によっては、改良などにより仕様、寸法、カラーなどに変更が生じる場合がございます。●本紙掲載の写真はイメージとなります。ご注文の際は改めて、お見積り・カタログにて確認の程お願いいたします。
* 運賃料はお客様のご負担となります。ご利用環境によって再生・開封できない場合があります。

システムキッチン商品仕様書

お問い合わせ番号：
501777054



ビエネスプラン様 標準仕様

商品合計	-	作成日付	2022年05月20日
		プラン名	K T
		見積番号	512981340
		図面番号	504967842
商品総合計	-	営業所	大阪特販営業所
(税込)		営業担当	須貝 英明
消費税	10%	ショールーム	
<small>納品予定月に準じます。 価格は税抜価格と、税込価格に分けて表示しています。</small>		ショールーム担当	
納品予定月	2026年01月		

見積有効期限 30日

ご提案仕様

SYSTEM KITCHEN

KT

商品シリーズ	:	
扉シリーズ	:	01シリーズ
扉カラー	:	ラスティチャコール
キャビネットカラー	:	アイボリー
取手	:	ライン (シルバー)
キッチンレイアウト	:	フラット対面I型
シンク勝手	:	右
間口 / 奥行き / 高さ	:	259cm / 97cm / 85cm
ワークトップ素材	:	人大 / グレインホワイト
フロアキャビネット	:	スライド収納プラン
スライドレール(シンクキャビネット)	:	サイレントレール (底板ステンレス なし)

扉カラー参考価格 ご予算に合わせて、扉カラーをお選びいただけます。

シリーズ	金額	シリーズ	金額
01シリーズ			
02シリーズ			

トップ材質参考価格 ご予算に合わせて、トップ材質をお選びいただけます。

トップ材質	金額	トップ材質	金額

シンク種類	:	人大シンク P Mシンク / カム枠付
水栓金具	:	タッチレス水栓
食器洗い乾燥機	:	あり
加熱調理機器	:	ガラストップコンロ グリル:水無両面焼き フェイス:シルバー トップ:ブラック 間口600mm
ガス種	:	未定
レンジフード	:	W=90cm / フラットスリムレンジフード 鋼板前幕板タイプ
吊戸棚 / オプション	:	
開放防止部品	:	あり
壁パネル	:	KTボード / クリアホワイト
壁パネル部材	:	
天井高さ	:	確定 (2400mm)
ガラスタイプ	:	シースルー

建築現場の状況に応じて、商品取付費および搬入費が加算される場合があります。

建築工事、電気工事、設備工事は施工範囲外の別途工事となります。

7月4日納品分より商品価格を約6%程度値上げします。詳細は、別途お問い合わせください。

対象:CENTRO・STEDIA・ラクエラ・アクリアハス・ユアシス・関連機器(対象シリーズ`に採用された機器)

商品明細（内訳）書

お問い合わせ番号：501777054

見積番号：512981340（2022年05月20日）

ビエネスプラン様 標準仕様

図面番号：504967842（2022年05月20日）

--	--	--	--	--	--	--	--	--	--

番号	部番	機種名	機能名	品名	商品寸法			数量	単価	標準金額	備考
					W	D	H				
1	1	人工大理石ワークトップ (D970フラット対面型壁付け)	人工大理石シンク(PMシンク) パツカ® 祿仕様	KCABM259KPMR-THFAB	2590	970	0	1			グレイホワイト/仮
2	2	ジャバラホース		JHS-T	0	0	0	1			ワークトップ 現場切欠き
3	3	水栓金具	ハンドシャワー・タッチレスタイプ (一般地)	ZZSF-NA451S-T	0	0	0	1			シンク：カムホワイト/仮
4	4	コンロキャビネット(見切り付)	スライド収納(サイレントレール)コンロ横グレー	KCG105HBHYL-E5HYN	1050	536	830	1			扉色：ラスティチャコール/仮
5	5	調理機器 (ガスコンロ・3口)	水無両面焼(シルバーフェイス、ブラックガラストップ)	ZGGVK6A21DSK-T	594	509	220	1			ガス種要確認
6	6	食器洗い乾燥機用キャビネット	スライド収納(サイレントレール)パ® 祿タイプ	KCB045HNPGN-E5HSN	450	640	830	1			取手：ラインシルバー-/仮
7	7	食器洗い乾燥機 (D65cm)	化粧パネルタイプ(シルバーフェイス)	ZWPP45R21LDS-T	448	621	450	1			
8	8	シンクキャビネット	スライド収納(サイレントレール)	KCS105HGNGN-E5HYN	1050	640	830	1			
9	9	フラット対面用サイド化粧板	シンク側オープン用	KCNE066HFCN-E5H	15	658	814	1			
10	10	フラット対面用化粧カバー	対面側オープン用	KTFB50-225FO	2210	180	100	1			
11	11	フラット対面化粧カバー取付キット		KCFB-BT	0	0	0	1			
12	12	フラット対面用バックパネル	対面側オープン用	KCNB090HFNN-E5H	900	15	814	1			
13	13	フラット対面用バックパネル	対面側オープン用	KCNB075HFNN-E5H	750	15	814	1			
14	14	レンジフード	フラットスリムレンジフード (シルバー)	ZRS90ABZ21FSL-T	900	600	35	1			連動機能なし
15	15	レンジフード対応部材	フラットスリムレンジフード 前幕板(高さ70cm用)シルバー)	ZRY90MBM66FSZ-T	900	75	665	1			
16	16	レンジフード対応部材	フラットスリムレンジフード 横幕板鋼板幕板用(シルバー)	ZRYZZCBM66FSZ-T	27	300	665	1			
17		サイド化粧板	ロング吊戸棚用	KCNE039LWBN-E5H	15	390	0	1			天板下用
キッチン 小計											

番号	部番	機種名	機能名	品名	商品寸法			数量	単価	標準金額	備考
					W	D	H				
18	17	片面フロア・ハイフロア用カウンター	メラミンカウンター	KCXH075*1	FF	750	450	0	1		メラミン：ホワイト
19	18	片面カップボード下台	取手1段引出し(サイレントレール)仕様	KCM075HNSGN-E5HYN		750	440	806	1		
20	19	片面カップボード上台(扉開放防止部品付)	取手付開き扉仕様	KCM075HNUEN-E5HYH		750	440	500	1		
21	20	片面カップボード中台(扉開放防止部品付)	取手付2方かまちシルバー-扉仕様 金具シルバー	KCM075HHMEN-E5HCH		750	440	1054	1		

商品明細（内訳）書

お問い合わせ番号：501777054

見積番号：512981340（2022年05月20日）

ビエネスプラン様 標準仕様

図面番号：504967842（2022年05月20日）

--	--	--	--	--	--	--	--	--	--	--

番号	部番	機種名	機能名	品名	商品寸法			数量	単価	標準金額	備考
					W	D	H				
22	21	片面フロアキャビネット下台	取手付片開き(サイルトレル)仕様	KCF075HN1GN-E5HYN	750	440	830	1			
23	22	片面カップボード上台(扉開放防止部品付)	取手付開き扉仕様	KCM075HNUEN-E5HYH	750	440	500	1			
24	23	天井幕板	H200 扉面材色	KCNC180LNNN-E5H	1800	15	0	1			
収納 小計											

番号	部番	機種名	機能名	品名	商品寸法			数量	単価	標準金額	備考
					W	D	H				
25	24	KTボード	W2400×1	KMC-N240KA	910	2	2420	1			クリアホワイト/仮
26	25	KTボード	W1800×1	KMC-N180KA	910	2	1820	1			
27	26	見切り用モール	アルミシルバ-	KMC-SDS	0	0	3075	1			
28	27	壁パネル用取付・設置キット		ZKXFNH-T	0	0	0	1			
壁パネル 小計											

7月4日納品分より商品価格を約6%程度値上げします。詳細は、別途お問い合わせください。

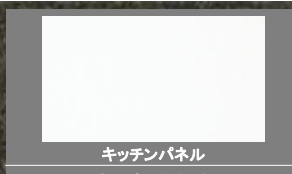
対象:CENTRO・STEDIA・ラクエラ・アクリアハ`ス・ユアシス・関連機器(対象シリーズ`に採用された機器)

開放防止部品の性能及び補償について

使用環境、または状況等(建物の構造・階数、収納状態、振動の大きさ・性能)により、性能を十分に発揮できない場合がありますのでご注意ください。尚、収納物の破損等(損害)については補償の対象になりません。

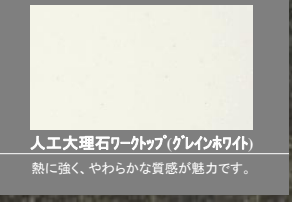
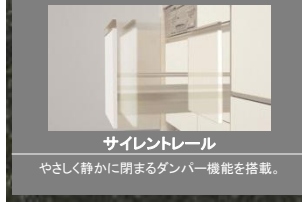
商品総合計

(税込み) ()



SYSTEM KITCHEN
KT

The kitchen is part of Interior.



■扉カラー
01 シリーズ

クラロウォールナット KVLC(G/T)	ミストアッシュ E3M(C/G/Y/P/T)	オークラテ C3A(C/G/Y/P/T)	エルムモカ C3K(C/G/Y/P/T)	チェリーブレンド C3B(C/G/Y/P/T)
ウォールナットビター C3L(C/G/Y/P/T)	ライングレイナイト KBE(取手レス)	ナチュラルオーク KBN(取手レス)	グレイッシュウォールナット KBO(取手レス)	カームオーク KBY(取手レス)

■取手

C/ロングバーシルバー	<input checked="" type="checkbox"/> Y/ラインシルバー	T/ネコアシブラック
G/ロングバーブラック	P/ラインブラック	取手レス

■扉カラー

木目柄・艶消し (対応取手)	抽象柄・艶消し	石目柄・艶消し
スエードホワイト CAT(C/G/Y/P/T)	カルクブルーグレイ ECV(C/G/Y/P/T)	カルクブルーグレイ ECV(C/G/Y/P/T)
スエードチャコール CAZ(C/G/Y/P/T)	ラスティチャコール ESH(C/G/Y/P/T)	

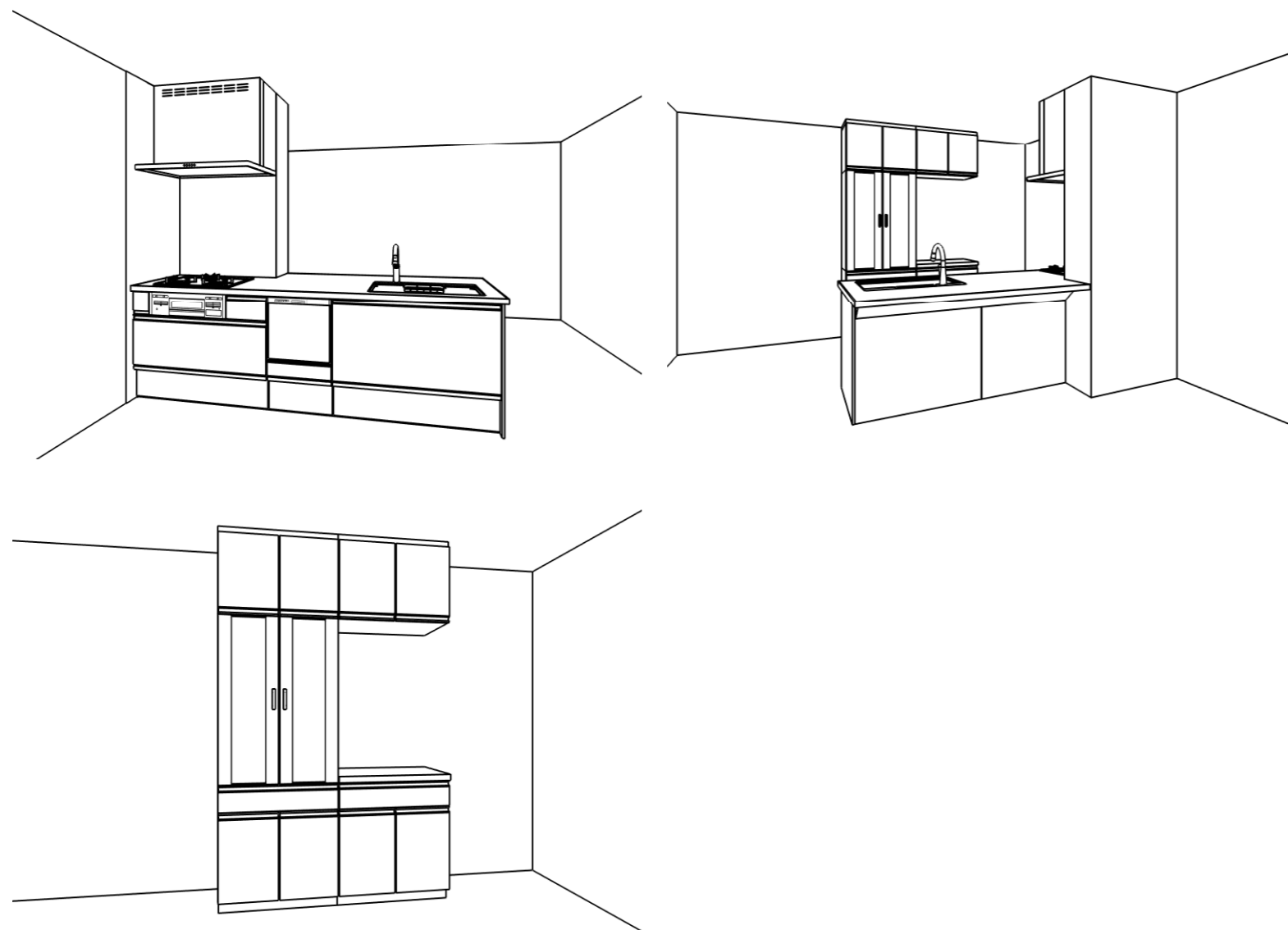
■扉カラー

木目柄・鏡面/光沢	抽象柄・単色/光沢
グラセウッドビー E7N(C/G/Y/P/T)	ホルカホワイト EGT(C/G/Y/P/T)
アンティウッドラテ EMQ(C/G/Y/P/T)	アンティミントグリーン EQS(C/G/Y/P/T)

■扉カラー

グラセウッドビー E7N(C/G/Y/P/T)	アンティウッドビー E7G(C/G/Y/P/T)	アンティウッドダーク QWZ(C/G/Y/P/T)
アンティウッドラテ EMQ(C/G/Y/P/T)	アンティウッドアッシュ EMA(C/G/Y/P/T)	アンティウッドトップ EML(C/G/Y/P/T)

※画像はイメージです。印刷の都合上、製品の色彩などが実際とは多少異なる場合があります。
※同色の扉であってもキッチンセット全体の中で木目や色が揃わない場合があります。

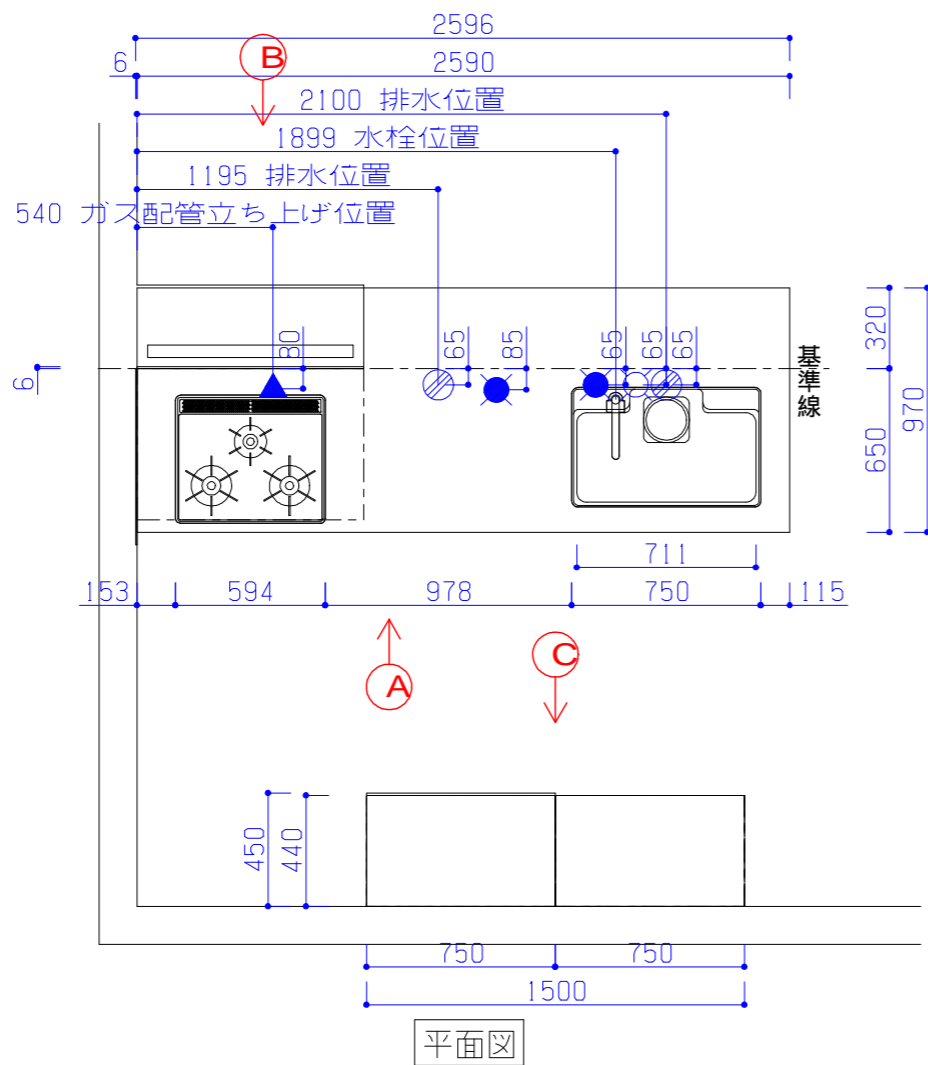


■必ずお読み下さい

以下の工事・部材は別途ご用意下さい。
・周囲躯体、仕上げ、取り付け用下地工事
・ダクト工事、壁面開口、屋外化粧カバー等
・給排水配管、電気配線、および接続工事
シンクキャビネットは床面固定が必要です。床暖房等設置不可です。

本体の「取付・設置」以外の関連工事（大工工事、電気工事、ガス配管工事、管工事、建具工事等）は法的有資格者による工事が必要になります。

クリナップ株式会社	営業	大阪特販営業所 須貝 英明	シリーズ		KT	物件名	ビエネスプラン様 標準仕様
		SR	縮尺	1/30	お問い合わせ番号		
	2022.05.20	作図	PN318Y		図面番号	504967842	プラン名



■設備記号

記号	記号の意味	記号	記号の意味
☉	給水位置	●	コンセント取付位置
●	給湯位置	● ₂	コンセント取付位置/2口
⊙	排水位置	● _{200V}	コンセント取付位置/200V
▲	ガス配管位置	● _{ET}	アース付コンセント取付位置
⊕	電源取出し位置	● _{3PE}	3極接地付コンセント取付位置

■商品概要

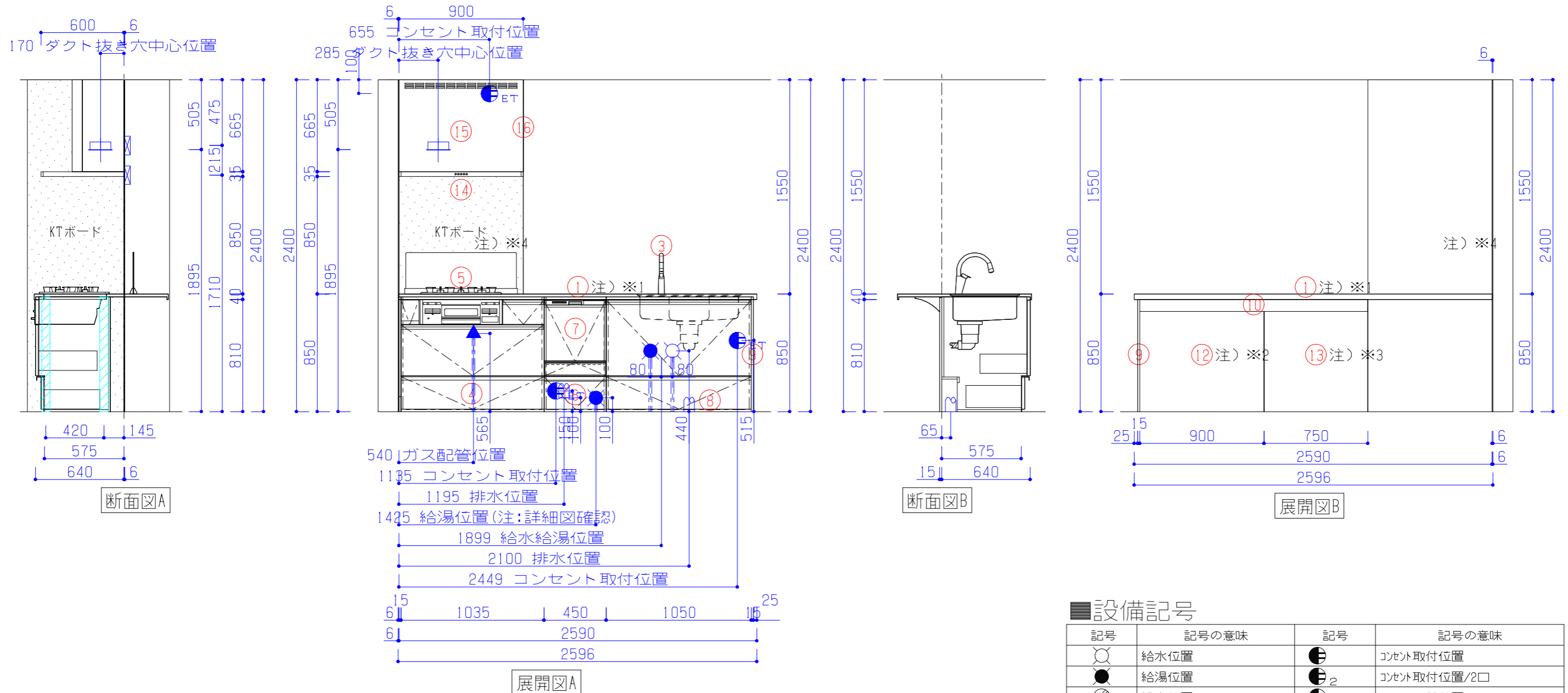
商品シリーズ	KT	
扉シリーズ	01シリーズ	
扉カラー	メイン色	ラスティチャコール
	サブ色	
キャビネットカラー	アイボリー	
取手種類	ライン (シルバー)	
W・D・H	259cm/97cm/85cm	
トップカラー	人大/グレインホホワイト	
シンク種類	人大シンクPMシンク/かみ切付	
天井高さ	確定 (2400mm)	
壁パネル	KTボード/クリアホホワイト	
壁パネル部材		
アシトラックタイプ		
開放防止部材	あり	
水栓金具	タッチレス水栓	
引出し仕様	サイレントレール (底板ステンレス なし)	
食器洗浄乾燥器	あり	
調理器	ガラストップコンロ グリル: 水無両面焼き	
レンジフード	W=90cm/フラットスリムレンジフード 鋼板前幕板タイプ	
吊戸		
カウンタートップ	ホホワイト	
ガラスタイプ	シースルー	

■必ずお読み下さい

以下の工事・部材は別途ご用意下さい。
・周囲躯体、仕上げ、取り付け用下地工事
・ダクト工事、壁面開口、屋外化粧カバー等
・給排水配管、電気配線、および接続工事
シンクキャビネットは床面固定が必要です。床暖房等設置不可です。

本体の「取付・設置」以外の関連工事（大工工事、電気工事、ガス配管工事、管工事、建具工事等）は法的有資格者による工事が必要になります。

クリナップ株式会社	営業 大阪特販営業所 須貝 英明	シリーズ KT	物件名	ビエネスプラン様 標準仕様
	SR	縮尺	お問い合わせ番号	
	2022.05.20	作図 PN318Y	1/30	501777054
			図面番号	504967842



■設備記号

記号	記号の意味	記号	記号の意味
☉	給水位置	●	コンセント取付位置
●	給湯位置	● ₂	コンセント取付位置/2口
⊙	排水位置	● _{200V}	コンセント取付位置/200V
▲	ガス配管位置	● _{ET}	アース付コンセント取付位置
⊕	電源取出し位置	● _{3PE}	3極接地付コンセント取付位置

■必ずお読み下さい

以下の工事・部材は別途ご用意下さい。

- ・周囲躯体、仕上げ、取り付け用下地工事
- ・ダクト工事、壁面開口、屋外化粧カバー等
- ・給排水配管、電気配線、および接続工事

シンクキャビネットは床面固定が必要です。床暖房等設置不可です。

注)※1	ワークトップ：現場切り欠き
注)※1	ワークトップ：現場切り欠き
注)※2	ダイニング側コンロ前壁部：ワークトップはつきません。
注)※3	ワークトップ下サイドパネル設置
注)※4	フロントスクリーンは設置されません。

■商品詳細

No	詳細	設備等
3	水栓金具	
5	調理機器（ガスコンロ・3口）	
7	プルオープン食器洗い乾燥機（シルバー）	885W（AC100V）コンセント（15A、アース端子）排水管 耐熱 HT20相当
14	レンジフード	

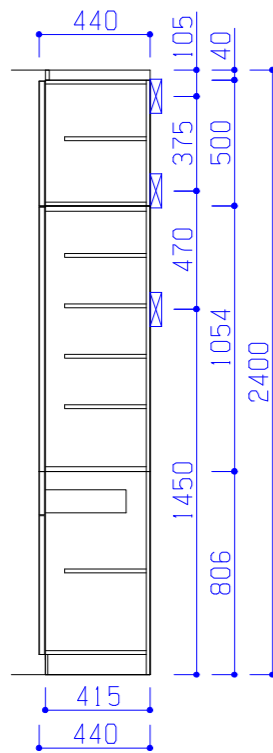
■商品詳細

No	詳細	設備等

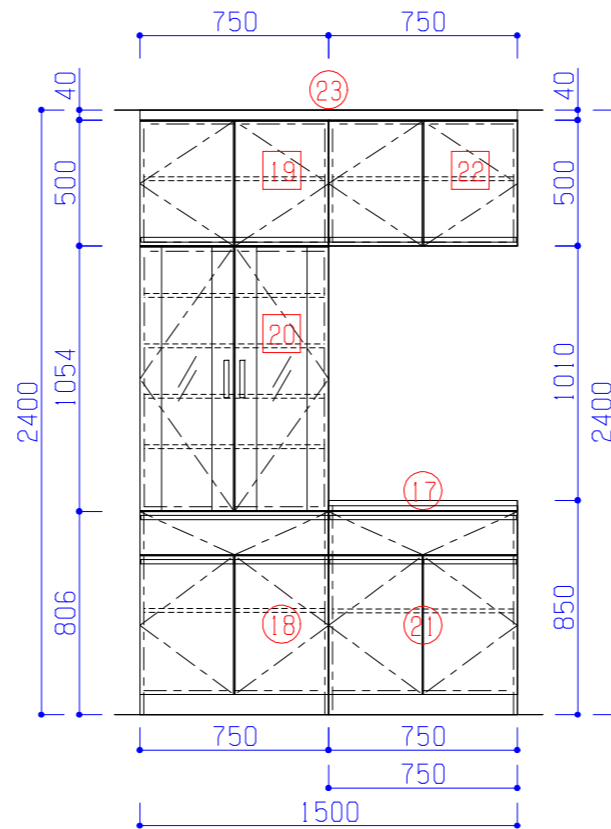
本体の「取付・設置」以外の関連工事（大工工事、電気工事、ガス配管工事、管工事、建具工事等）は法的有資格者による工事が必要になります。

クリナップ株式会社

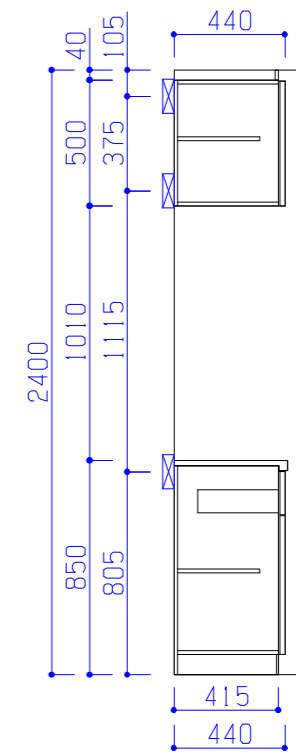
営業	大阪特販営業所 須貝 英明	シリーズ	KT	物件名	ビエネスプラン様 標準仕様
	SR	縮尺	1/30	お問い合わせ番号	
2022.05.20	作図			図面番号	504967842
	PN318Y			プラン名	KT



断面図C



展開図C



断面図D

■商品詳細

No	詳細	設備等

■設備記号

記号	記号の意味	記号	記号の意味
☉	給水位置	●	コンセント取付位置
●	給湯位置	● ₂	コンセント取付位置/2口
⊙	排水位置	● _{200V}	コンセント取付位置/200V
▲	ガス配管位置	● _{ET}	アース付コンセント取付位置
⊕	電源取出し位置	● _{3PE}	3極接地付コンセント取付位置

■必ずお読み下さい

以下の工事・部材は別途ご用意下さい。
・周囲躯体、仕上げ、取り付け用下地工事
・ダクト工事、壁面開口、屋外化粧カバー等
・給排水配管、電気配線、および接続工事
シンクキャビネットは床面固定が必要です。床暖房等設置不可です。

本体の「取付・設置」以外の関連工事（大工工事、電気工事、ガス配管工事、管工事、建具工事等）は法的有資格者による工事が必要になります。

クリナップ株式会社

営業 大阪特販営業所
須貝 英明

S R

2022.05.20

作図 PN318Y

シリーズ KT

縮尺 1/30

お問い合わせ番号 501777054

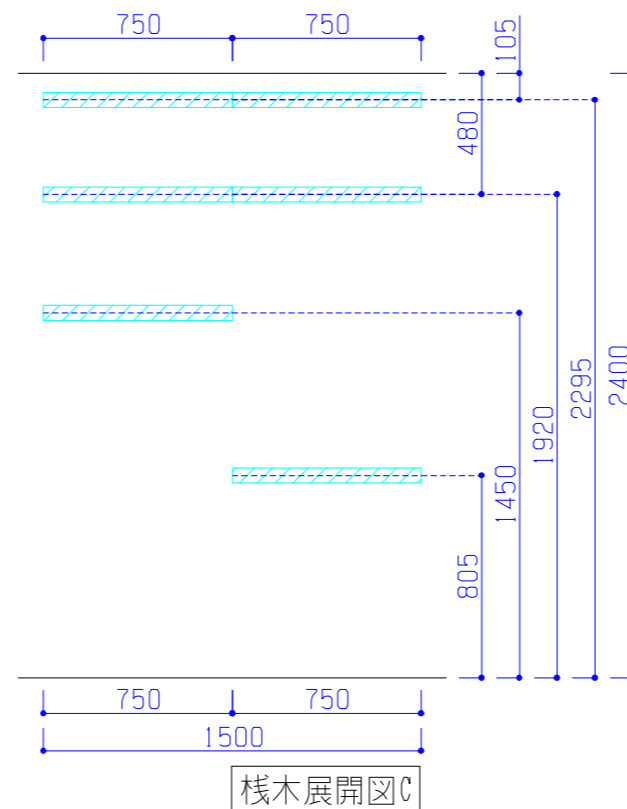
図面番号 504967842

物件名

ビエネスプラン様 標準仕様

プラン名

KT



本体の「取付・設置」以外の関連工事（大工工事、電気工事、ガス配管工事、管工事、建具工事等）は法的有資格者による工事が必要になります。

クリナップ株式会社	営業 大阪特販営業所 須貝 英明	シリーズ KT		物件名	ビエネスプラン様 標準仕様
	SR	縮尺 1/30	お問い合わせ番号	501777054	
	2022.05.20		作図 PN318Y	図面番号	504967842